

# 《ウィーンをめぐる作曲家たち》

ウィーンはなぜ、音楽の都と呼ばれるのでしょうか。

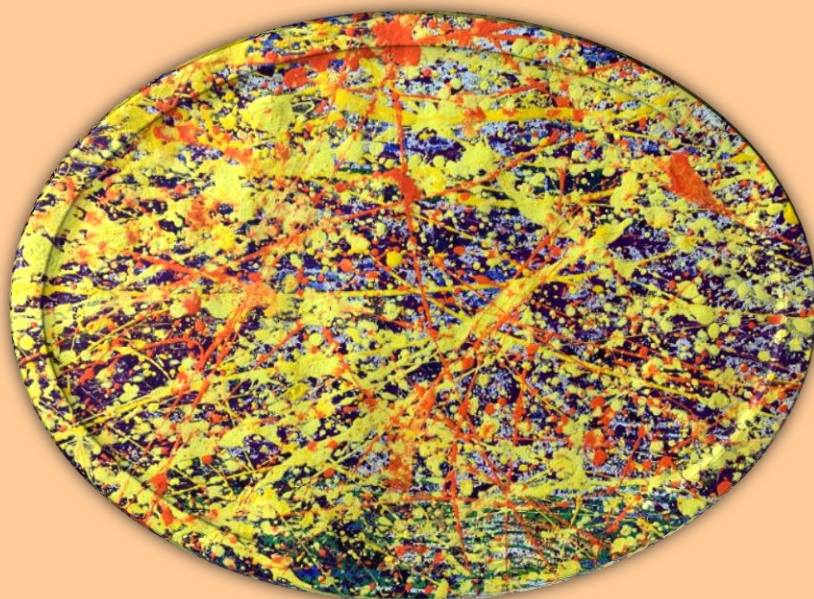
ヨーロッパの十字路《ウィーン》にゆかりのある作曲家を取り上げ、その魅力に迫ります。

C.ツェルニー / プルミエ・グラン・トリオ 変ホ長調 Op.105 より

F.シュミット / フルート、クラリネット、ピアノのためのソナチネとトリオ Op.85

F.ドップラー / リギの思い出 Op.34

F.ドップラー / 夜想曲 Op.19 ほか ※都合により、出演者・曲目等が変更になる場合がございます。



ヴァイオリン 淵野日奈子  
フルート 中村淳  
ホルン 坂田優咲  
ピアノ 玉崎優人  
ピアノ 岩城美智子

2021年

5月16日(日)

15時開演(14時半開場)

ART SPACE & TEA

アールスペース&ティー わとわ

〒186-0004 東京都国立市中二丁目 17-2 B1F

TEL 042-580-1047

JR 中央線 国立駅南口より徒歩8分

大学通り沿い、一橋大学過ぎて右側。



入場料 全席自由(税込み) 一般 2,000円 学生(25歳以下) 1,000円  
(わとわ手作りお菓子のお土産付き)

ご予約・お問い合わせ Email: [bancha.music@gmail.com](mailto:bancha.music@gmail.com)

TEL 090-9209-3257 (岩城)

※新型コロナウイルス感染予防対策には充分配慮しながら運営しますが、お客様一人一人様のご理解とご協力をお願いいたします。

## ヴァイオリン 淵野日奈子

大分県出身。昭和音楽大学演奏家コースを特待生として入学し優等賞を得て卒業。同大学院修了。第15回九州音楽コンクールにて金賞併せて最優秀賞。第20回宮日音楽コンクール弦楽器部門にて最優秀賞。第30回全日本ジュニアクラシックコンクール全国大会弦楽器部門大学生の部第2位。第10回全日本芸術コンクールヴァイオリン大学一般（音大関係）部門にて関東大会第3位、全国大会第5位。第20回「長江杯」国際音楽コンクール弦楽器部門大学生の部第4位。室内楽セミナー「楽興の時」やMAROプロジェクトにてNHK交響楽団や九州交響楽団奏者と共演。在学中は学内外のコンサートへの出演をはじめ、オーケストラではコンサートミストレスを務める。卒業時には学内の成績上位者による卒業演奏会、第89回読売新聞社主催読売新人演奏会に推薦され出演。これまでに篠崎永育氏、篠崎史紀、岩崎裕子、室内楽をジェラルド・プーレ各氏に師事。

## フルート 中村淳

愛知県出身。4歳よりピアノ、13歳よりフルートを始める。第71回全日本学生音楽コンクール全国大会入選。第19回大阪国際音楽コンクール管楽器部門 Age-U 第3位（フルート最高位）。第22回長江杯国際音楽コンクールアンサンブル部門一般の部A最高位。2016年瀬戸市・リモージュ市姉妹都市音楽交流プログラム参加。一宮シティー管弦楽団とフルート協奏曲《ごしきひわ》を共演。これまでにフルートを周藤典子、大平記子、富久田治彦、斎藤和志、柳原佑介に師事。また室内楽を河村幹子、漆原朝子、小池郁江、梶川真歩、川崎和憲に、即興演奏を平野公崇に師事。名古屋市立菊里高校音楽科を経て東京藝術大学4年に在学中。

## ホルン 坂田優咲

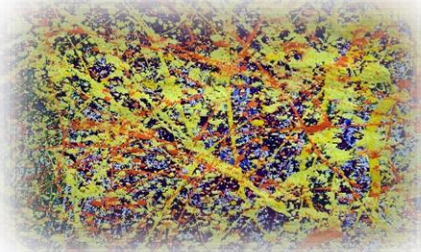
神奈川県出身。13歳よりホルンを始める。筑波大学附属視覚特別支援学校高等部音楽科及び東京音楽大学器楽専攻を卒業。現在、同大学大学院音楽研究科に科目等履修生として在学。「第65回ヘレン・ケラー記念音楽コンクール」第1位。青少年音楽協会主催「第70回記念チャペルリサイタル」、「第77回東京国際芸術協会新人演奏会（審査員賞受賞）」等に出演。ホルンを大見川満、勝俣泰の両氏に師事。ダリウシュ・ミクルスキ氏のマスタークラスを受講。ソロ、室内楽、吹奏楽、オーケストラ等の活動のほか、小中学校での指導も行う。2018年に視覚障害音楽家による演奏団体「Dominant」を立ち上げ、以後定期的に公演を行っている。

## ピアノ 玉崎優人

三重県鈴鹿市出身。指揮を内藤裕史、星出豊の両氏に師事。また、IKUNO MUSICA マスタークラスにて Dante Mazzola 氏にコレペティ法・指揮法を学ぶ。オペラの音楽スタッフとして、藤原歌劇団を中心に公演に参加。これまで《トスカ》《セビリアの理髪師》《カルメン》《フィガロの結婚》《ラ・ボエーム》《ジャンニ・スキッキ》などのプロダクションでピアニストや副指揮者を務める。また、声楽の伴奏者や稽古ピアニスト、室内楽ピアニスト等としてコンサートや公演に多数参加。

## ピアノ 岩城美智子

武蔵野音楽大学卒業。声楽家との共演、オペラの練習ピアノ、故森敏孝氏指導の麻生合唱団をはじめとする合唱団ピアノも多く務めた。主に管楽器奏者との共演をライフワークとしながら研鑽を継続している。筑波大学附属視覚特別支援学校音楽科教諭。同校は、全国で希少な視覚障害音楽教育研究機関として点字楽譜研究、視覚障害音楽教育研究、演奏関連のセンター的役割を持つ。また音楽科卒業生による演奏団体〈Dominant〉に後援・協力をしている。



絵画：佐藤直子 東京藝術大学大学院美術研究科博士後期課程中途退学  
筑波大学附属視覚特別支援学校小学部図画工作担当教諭